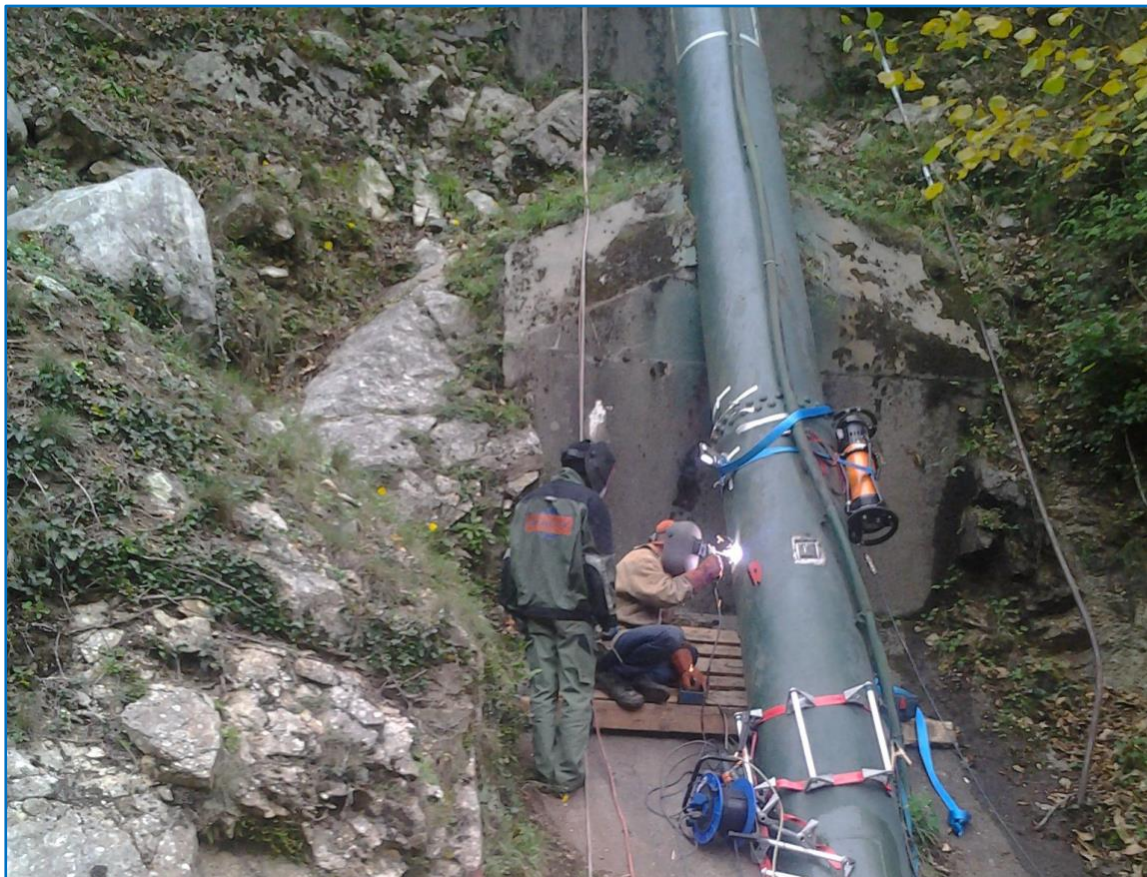


Arbeiten Referenz

Tiefbau

Leistungen	Druckrohrleitung Expertise in Partnerschaft mit SETIA Industries und RL Conception
Beispiele	Staumauer von La Llau (66) Frankreich, in der Ostpyrenäen Region
Arbeits Herausforderungen	Gesamtzustand der Rohrleitungen definieren, um das Wasserversorgungssystem aufrechtzuerhalten
Auftraggeber	Hydrostadium
Datum	2012
Menschlichen Mitteln	2 Techniker, 1 Schweißer
Technische Mitteln	400 Meter von Seile, Generator, Tragegestell, PSA, Absturzsicherungssysteme
Baustelle Referenznummer	3180
Einzelheiten	Entnahme von Patches (4 pro Abschnitt / 3 Abschnitte), Verschweißen des Patches, Phase von Schießen (Prüfung)
Besonderheit(en)	Vor-Ort Unterstützung : Unterstützung und Sicherung den Kontrolleure und dem Schweißer vor Ort mit mehreren Tätigkeit – Zerstörungsfreie Prüfung, davon radiographische Prüfverfahren

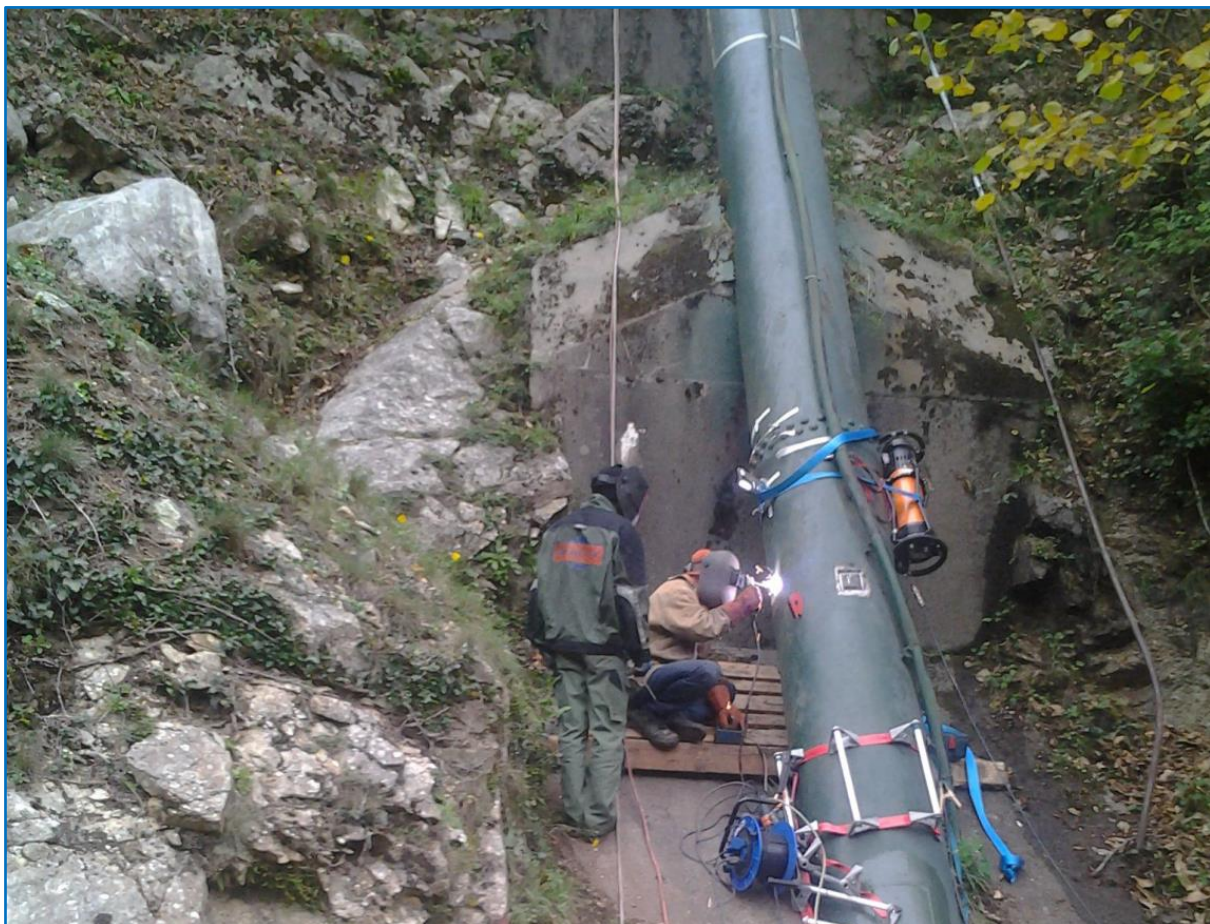


Kontakt

Yves Frédéric Schneider +33(0)6 72 05 57 79

Référence Travaux Travaux Publics

Opération	Expertise d'une conduite forcée en partenariat avec Setia Industries et RL Conception
Lieu	Barrage de La Llau (66), France
Enjeu(x)	Définir l'état global de la conduite pour maintenir l'exploitation du réseau
Client	Hydrostadium
Date	2012
Moyens Humains	2 techniciens, 1 soudeur
Moyens Techniques	400 mètres de cordes, groupe électrogène, claie de portage, EPI, systèmes antichute
Référence Chantier	3180
Détails	Prélèvement de patches (4 par tronçon / 3 tronçons), soudure des patches, phases de tirs radio (vérification)
Particularité(s)	Accompagnement sur site : accompagnement et mise en sécurité des contrôleurs et soudeur sur site en coactivité - CND dont tirs radiographiques



Kontakt	Yves Frédéric Schneider +33(0)6 72 05 57 79
---------	---



"L'Art de Penser Sécurité"

Kontakt	Yves Frédéric Schneider +33(0)6 72 05 57 79
---------	---